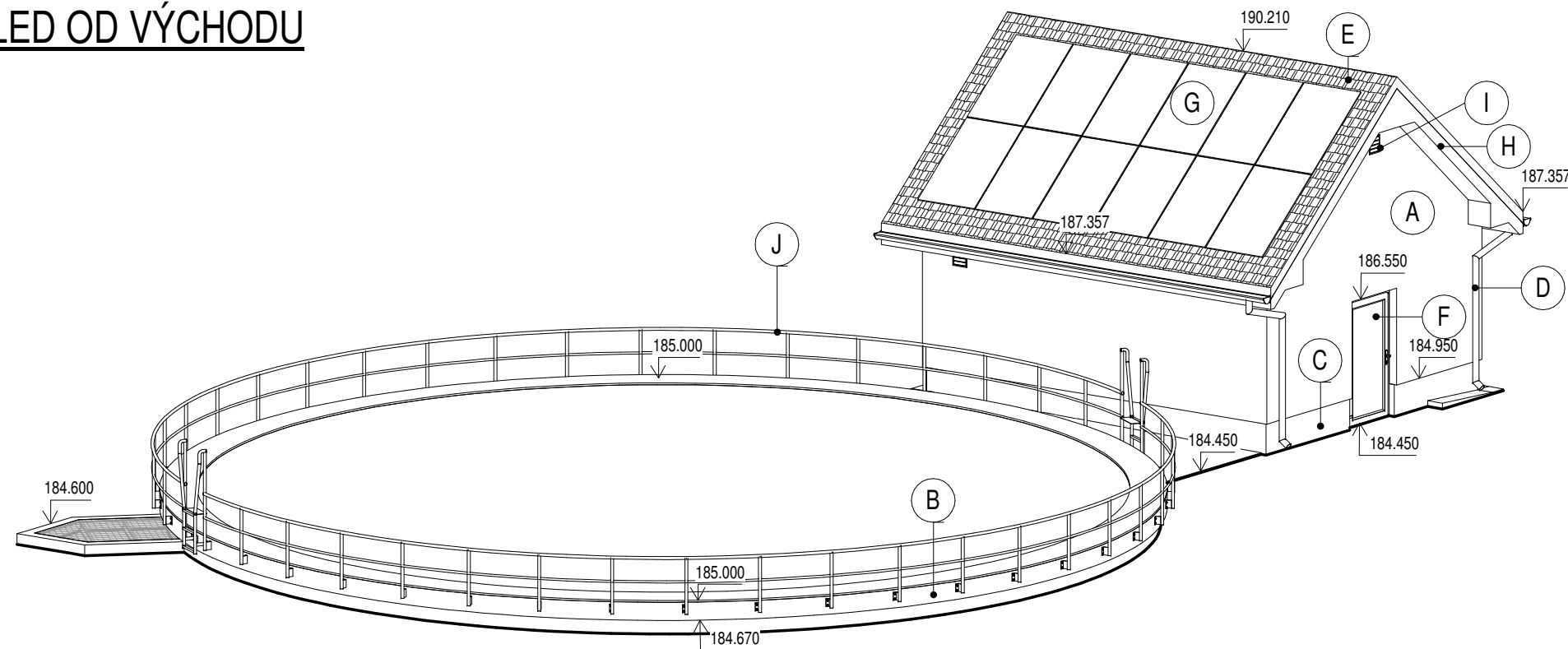
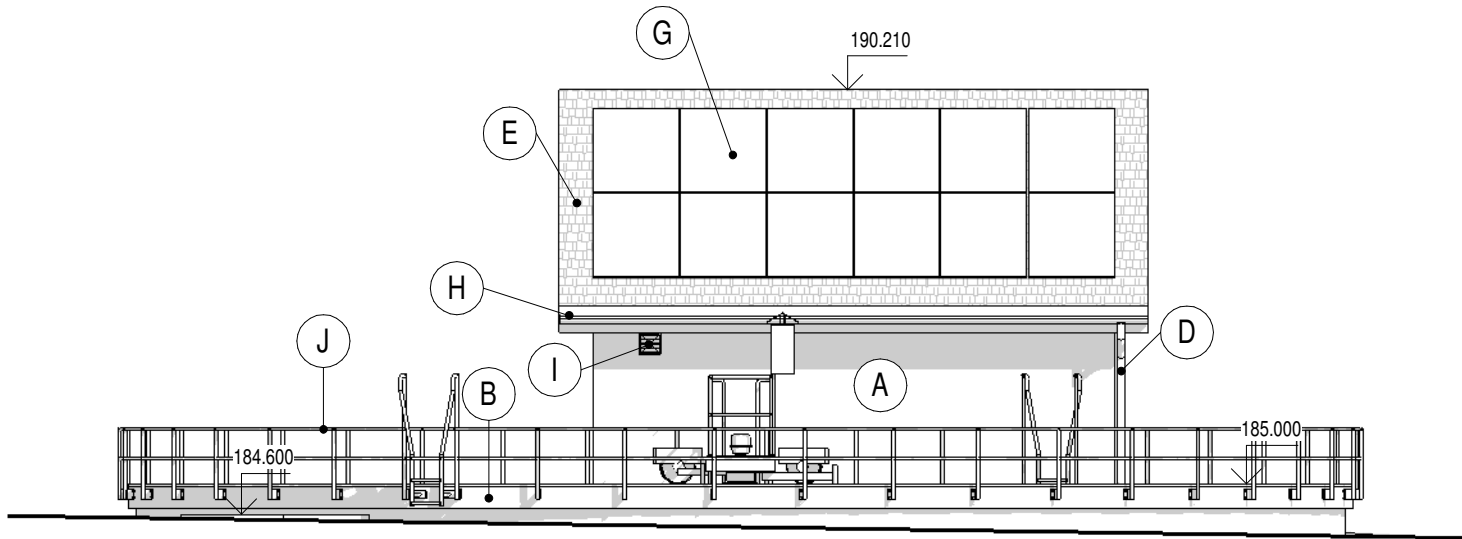


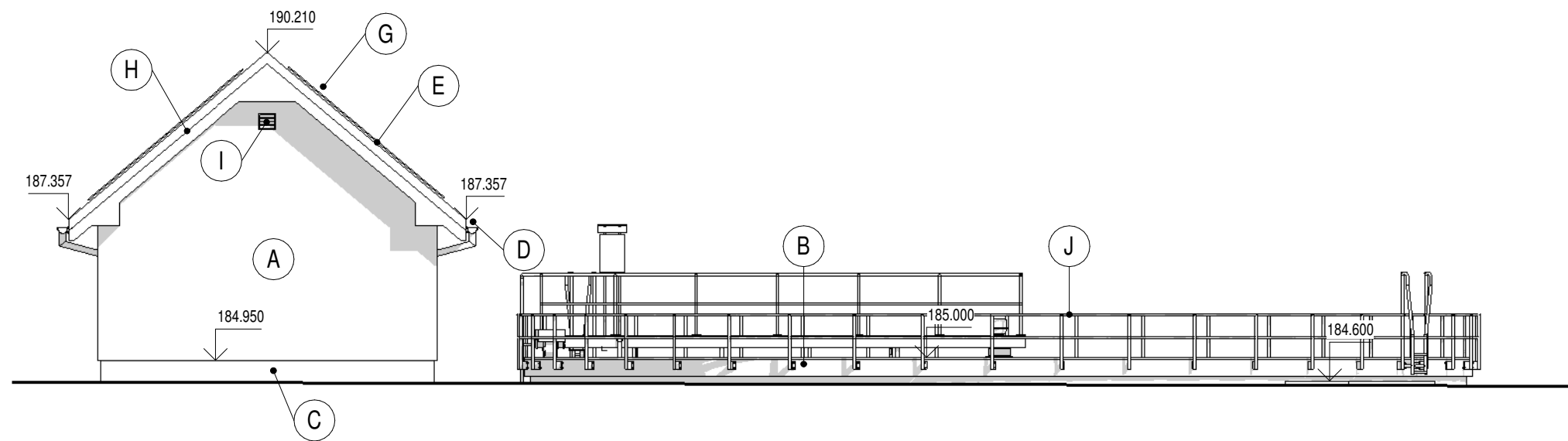
3D POHLED OD VÝCHODU



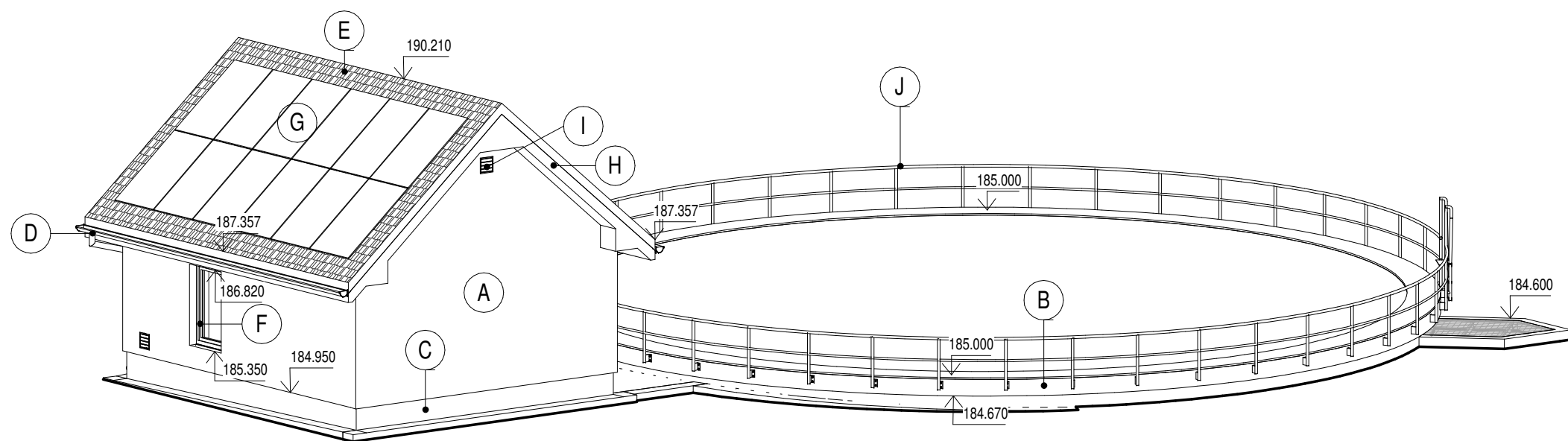
JIHOVÝCHODNÍ POHLED



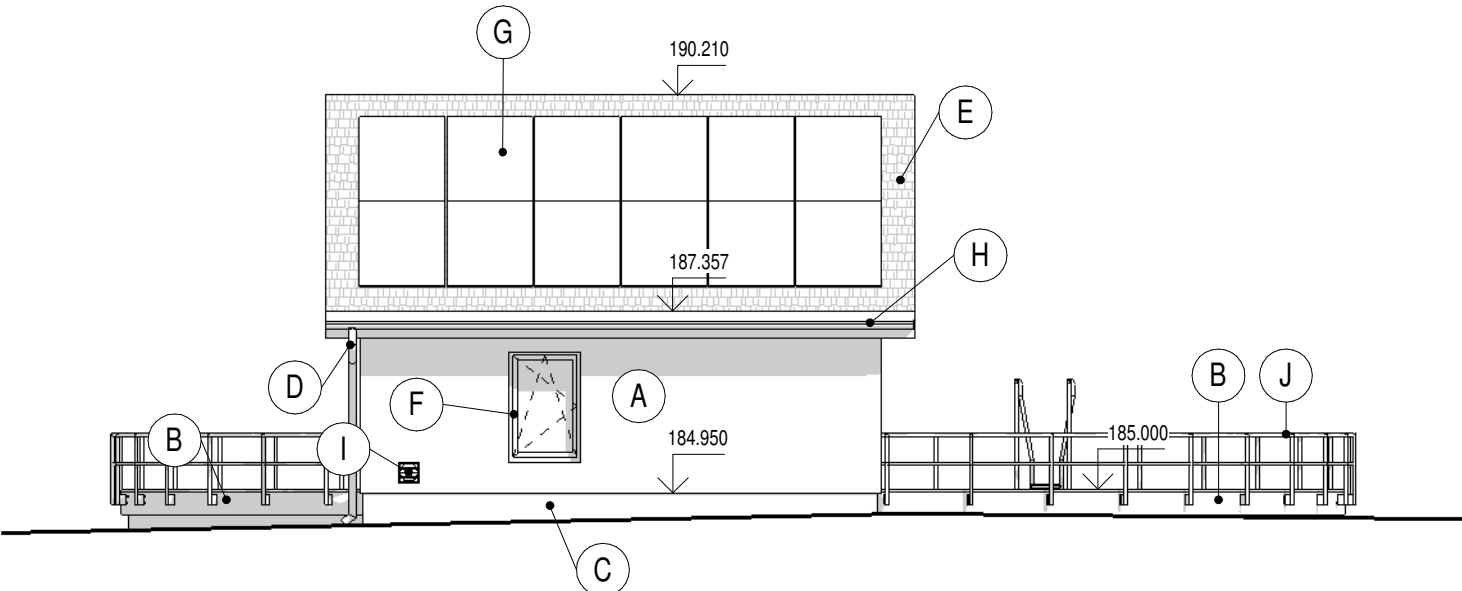
JIHOZÁPADNÍ POHLED



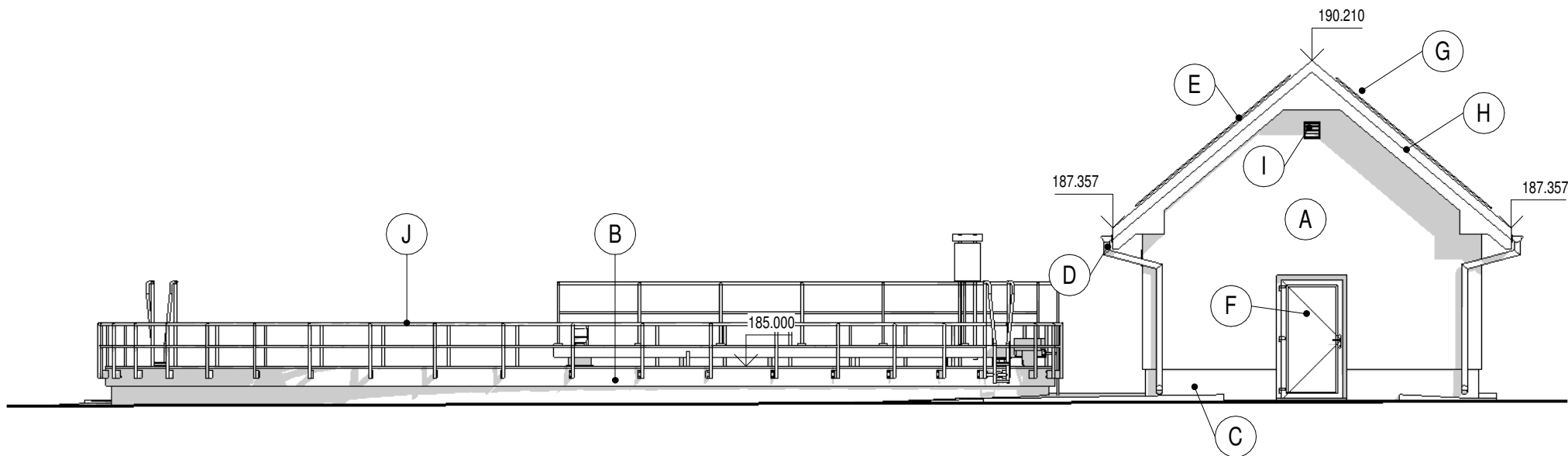
3D POHLED OD ZÁPADU



SEVEROZÁPADNÍ POHLED



SEVEROVÝCHODNÍ POHLED



LEGENDA POVRCHŮ

KONEČNÁ PODOBA BAREVNÉHO ŘEŠENÍ VŠECH FASÁDNÍCH PRVKŮ BUDE ODSOUHLASENA A PŘÍPADNĚ UPRAVENA DLE PŘÁNÍ INVESTORA NA ZÁKLADĚ PŘEDLOŽENÝCH VZORKŮ KONKRETNÍCH POVRCHOVÝCH ÚPRAV.

OZNAČ.	POPIS
A	SILIKONOVÁ STRUKTUROVANÁ OMÍTKA, ODSTÍN BÍLÁ
B	POHLEDOVÝ ŽELEZOBETON
C	FASÁDNÍ OBKLADOVÉ LICOVÉ PÁSKY HLADKÉ, FORMÁT 240 x 52 mm – V ČERVENÉM CIHELNÉM ODSTÍNU, SPÁROVACÍ HMOTA ŠEDÁ
D	KLEMPÍŘSKÉ VÝROBKY – TITANZINEK
E	SKLADANÁ STŘEŠNÍ KRYTINA Z KERAMICKÝCH PALENÝCH TÁŠEK, POVRCHOVÁ ÚPRAVA ENGObA BARVA CIHLOVĚ ČERVENÁ,
F	OKNA, DVEŘE PLASTOVÉ – BARVA HNĚDÁ
G	FOTOVOLTAICKÉ STŘEŠNÍ PANELE
H	OPLÁSTĚNÍ PŘESAHŮ STŘECHY DŘEVĚNÝMI PALUBKAMI P+D – POVRCHOVÁ ÚPRAVA OLEJOVÁ LAZURA V ODSTÍNU TMAVĚ HNĚDÉ
I	VĚTRACÍ MRÍŽKA - EXTRUDOVANÝ HLINÍK
J	ZÁBRADLÍ, ŽEBŘÍKY - NEREZOVÁ OCEL

Číslo revize	Popis revize	Datum revize
--------------	--------------	--------------



AQUA PROCON s.r.o.
Projektová a inženýrská společnost
Palackého tř. 12, 612 00 Brno
tel.: +420 541 426 011
E-mail: info@aquaprocon.cz
www.aquaprocon.cz

Vedoucí projektu	Ing. Jaroslav Jarolím
Vedoucí dílčího projektu	
Zodpovědný projektant	Ing. Jaroslav Jarolím
Vypracoval	Ing. Lubomír Řezáč
Kontroloval	Ing. Jan Polášek

Investor	Vodovody a kanalizace Břeclav a.s.
Objednatel	Vodovody a kanalizace Břeclav a.s.

Formát	5 x A4	Měřítko	1:100	Stupeň	ZD	Datum	10/2024	Zakázkové číslo	1647524-18
--------	--------	---------	-------	--------	----	-------	---------	-----------------	------------

Projekt			HUSTOPEČE - INTENZIFIKACE A ZVÝŠENÍ KAPACITY ČOV		
D - Výkresová dokumentace			D.1 - Dokumentace stavebního nebo inženýrského objektu		
D.1.105 - SO 105 NOVÁ DOSAZOVACÍ NÁDRŽ					
Priloha			Souprava		
POHLEDY			Revize		
			Číslo přílohy		
			D.1.105.7		